

# КАРТА-ПЛАН ТЕРРИТОРИИ

## Пояснительная записка

**1. Сведения о территории выполнения комплексных кадастровых работ:** 47:25:0109036, Ленинградская область, Гатчинский муниципальный округ, г. Гатчина

(наименование субъекта Российской Федерации, муниципального образования, населенного пункта, уникальные учетные номера кадастровых кварталов, иные сведения, позволяющие определить местоположение территории, на которой выполняются комплексные кадастровые работы, например, наименование садоводческого или огороднического некоммерческого товарищества, гаражного кооператива, элемента планировочной структуры)

**2. Основания выполнения комплексных кадастровых работ:**

Наименование, дата и номер документа, на основании которого выполняются комплексные кадастровые работы: Соглашение о предоставлении из федерального бюджета субсидий, в том числе грантов в форме субсидий, юридическим лицам, индивидуальным предпринимателям, а также физическим лицам, "30" января 2025 г. , 321-20-2025-002

**3. Дата подготовки карты-плана территории:** "10" апреля 2025 г.

**4. Сведения о заказчике(ах) комплексных кадастровых работ:**

В отношении юридического лица, органа местного самоуправления муниципального района, муниципального округа или городского округа либо уполномоченного исполнительного органа государственной власти субъекта Российской Федерации:

полное или сокращенное (в случае, если имеется) наименование: Федеральная служба государственной регистрации, кадастра и картографии (Росреестр) по Ленинградской области  
основной государственный регистрационный номер: 1047796940465  
идентификационный номер налогоплательщика: 7706560536

В отношении физического лица или представителя физических или юридических лиц:

фамилия, имя, отчество (последнее - при наличии): -  
страховой номер индивидуального лицевого счета в системе обязательного пенсионного страхования Российской Федерации (СНИЛС): -

Наименование и реквизиты документа, подтверждающие полномочия представителя заказчика(ов) комплексных кадастровых работ: -

Адрес электронной почты (для направления уведомления о результатах внесения сведений в Единый государственный реестр недвижимости): info@gmolo.ru

**5. Сведения об исполнителе комплексных кадастровых работ:**

Полное или сокращенное (в случае, если имеется) наименование и адрес юридического лица, с которым заключен государственный или муниципальный контракт либо договор подряда на выполнение комплексных кадастровых работ: ФИЛИАЛ ППК "РОСКАДАСТР" ПО ЛЕНИНГРАДСКОЙ ОБЛАСТИ, Г.Санкт-Петербург, ВН.ТЕР.Г. МУНИЦИПАЛЬНЫЙ ОКРУГ ПОСАДСКИЙ, УЛ ЧАПАЕВА, Д. 15, К. 2, ЛИТЕРА Б

Фамилия, имя, отчество кадастрового инженера (последнее - при наличии): Ваганов Михаил Николаевич и основной государственный регистрационный номер кадастрового инженера индивидуального предпринимателя (ОГРНИП): -

Страховой номер индивидуального лицевого счета в системе обязательного пенсионного страхования Российской Федерации (СНИЛС) кадастрового инженера: 026-756-250 64

Уникальный реестровый номер кадастрового инженера в реестре саморегулируемой организации кадастровых инженеров и дата внесения сведений о физическом лице в такой реестр: А-2020, 2024-06-18

Полное или (в случае, если имеется) сокращенное наименование саморегулируемой организации кадастровых инженеров, членом которой является кадастровый инженер: Ассоциация "Союз кадастровых инженеров"

Контактный телефон: -

Почтовый адрес и адрес электронной почты, по которым осуществляется связь с кадастровым инженером: Г.Санкт-Петербург, ВН.ТЕР.Г. МУНИЦИПАЛЬНЫЙ ОКРУГ ПОСАДСКИЙ, УЛ ЧАПАЕВА, Д. 15, К. 2, ЛИТЕРА Б vaganov\_mn@mail.ru

<b>6. Перечень документов, использованных при подготовке карты-плана территории</b>					
<b>№ п/п</b>	<b>Реквизиты документа</b>				
	<b>Вид</b>	<b>Дата</b>	<b>Номер</b>	<b>Наименование</b>	<b>Иные сведения</b>
<b>1</b>	<b>2</b>	<b>3</b>	<b>4</b>	<b>5</b>	<b>6</b>
1	Иной документ	30.01.2025	321-20-2025-002	Соглашение о предоставлении из федерального бюджета субсидий, в том числе грантов в форме субсидий, юридическим лицам, индивидуальным предпринимателям, а также физическим лицам	-
2	Иной документ	10.04.2025	б/н	Архивные документы, материалы ГФДЗ	-
3	Иной документ	01.01.2021	б/н	Цифровые ортофотопланы масштаба 1:500 Гатчинского городского поселения Гатчинского муниципального округа Ленинградской области	-
4	Кадастровый план территории	07.03.2025	КУВИ-001/2025-61296135	Кадастровый план территории кадастрового квартала 47:25:0109036	-
5	Кадастровый план территории	28.03.2025	КУВИ-001/2025-79567854	Кадастровый план территории кадастрового квартала 47:25:0000000	-
6	Кадастровый план территории	28.03.2025	КУВИ-001/2025-79686497	Кадастровый план территории кадастрового квартала 47:23:0000000	-
7	Кадастровый план территории	03.04.2025	КУВИ-001/2025-82850429	Кадастровый план территории кадастрового квартала 47:25:0109066	-
8	Кадастровый план территории	07.03.2025	КУВИ-001/2025-61288424	Кадастровый план территории кадастрового квартала 47:25:0109024	-
<b>7. Пояснения к карте-плану территории</b>					
<p>1. На территории кадастрового квартала 47:25:0109036, в соответствии с Соглашением о предоставлении из федерального бюджета субсидий, в том числе грантов в форме субсидий, юридическим лицам, индивидуальным предпринимателям, а также физическим лицам от 30.01.2025 № 321-20-2025-002, выполнены комплексные кадастровые работы (далее ККР). Кадастровый квартал 47:25:0109036 расположен в границах Ленинградской области на территории Гатчинского муниципального округа.</p> <p>Карта-план территории подготовлен на основании:</p> <ul style="list-style-type: none"> <li>- сведений, содержащихся в Едином государственном реестре недвижимости (далее – ЕГРН);</li> <li>- картографической основы;</li> <li>- цифровые ортофотопланы масштаба 1:500 и 1:2000;</li> <li>- материалов землеустроительной документации, содержащихся в государственном фонде данных, полученных в результате проведения землеустройства; - ситуационных и поэтажных планов, содержащихся в технических паспортах, расположенных на земельных участках объектов недвижимости, которые находятся в архивах организаций по государственному техническому учету и (или) технической инвентаризации;</li> <li>- планово-картографических материалов, имеющихся в органах местного самоуправления муниципального района;</li> <li>- документов о правах на землю и иных содержащихся сведениях о местоположении границ земельных участков.</li> </ul> <p>Данный карта-план выполнен фотограмметрическим методом, что не противоречит Федеральному закону № 221 от 24.07.2007 «О кадастровой деятельности». Данный метод определения координат характерных точек не подразумевает описание сведений о пунктах геодезической сети и средствах измерения, применяемых в геодезическом методе определения координат характерных точек. Также данный метод не подразумевает включения в разделы карта-плана графических материалов «Схема геодезических построений». Погрешность определения координат характерных точек при выбранном методе составляет 0,2.</p> <p>По сведениям ЕГРН в границах кадастрового квартала расположено 18 земельных участков, в том числе 14 ранее учтенных и учтенных земельных участков, границы которых установлены в соответствии с требованиями земельного законодательства РФ. Также, в границах квартала расположено 17 объектов капитального строительства (далее ОКС), в том числе 1 ранее учтенный ОКС, границы которого установлены. При выполнении комплексных кадастровых работ были произведены следующие виды работ:</p>					

## 7. Пояснения к карте-плану территории

- установлены границы 21 объектов недвижимости по их фактическому месторасположению границ;
- исправлены реестровые ошибки в местоположении границ 6 земельных участков, в результате чего была устранена чересполосица и пересечение границ земельных участков. Площадь исправляемых объектов недвижимости в результате кадастровых работ была изменена в пределах 10 процентов, что соответствует статье 42.8 Федерального закона от 24.07.2007 N 221-ФЗ (ред. от 29.10.2024) "О кадастровой деятельности".

**Сведения о пунктах геодезической сети и средствах измерений**

**1. Сведения о пунктах геодезической сети:**

№ п/п	Вид геодезической сети	Название пункта геодезической сети и тип знака	Система координат пункта геодезической сети	Координаты пункта, м		Дата обследования -		
						Сведения о состоянии		
				X	Y	наружного знака пункта	центра пункта	марки центра пункта
1	2	3	4	5	6	7	8	9
1	-	-	-	-	-	-	-	-

**2. Сведения об использованных средствах измерений**

№ п/п	Наименование и обозначение типа средства измерений - прибора (инструмента, аппаратуры)	Заводской или серийный номер средства измерений	Реквизиты свидетельства о поверке прибора (инструмента, аппаратуры) и (или) срок действия поверки
1	2	3	4
1	Стереофотограмметрический комплекс PHOTOMOD StereoDraw	231	ЦФС PHOTOMOD локальная лицензия

## Сведения об уточняемых земельных участках

### 1. Сведения о характерных точках границы уточняемого земельного участка с кадастровым номером 47:23:0000000:51565 :

Система координат МСК-47, зона 2

Зона № 2

Обозначение характерных точек границ	Координаты, м				Метод определения координат	Формулы, примененные для расчета средней квадратической погрешности определения координат характерных точек границ (Mt), с подставленными в такие формулы значениями и итоговые (вычисленные) значения Mt, м	Описание закрепле ния точки
	содержатся в Едином государственном реестре недвижимости		определены в результате выполнения комплексных кадастровых работ				
	X	Y	X	Y			
1	2	3	4	5	6	7	8
						-	
н83У	-	-	396073.48	2199295.17	Фотограмметричес кий метод	0.2	Закрепление отсутствует
н84У	-	-	396096.22	2199290.96	Фотограмметричес кий метод	0.2	Закрепление отсутствует
9	-	-	396100.08	2199291.84	Фотограмметричес кий метод	0.2	Закрепление отсутствует
19	-	-	396102.72	2199315.60	Фотограмметричес кий метод	0.2	Закрепление отсутствует
22	-	-	396078.14	2199319.35	Фотограмметричес кий метод	0.2	Закрепление отсутствует
н83У	-	-	396073.48	2199295.17	Фотограмметричес кий метод	0.2	Закрепление отсутствует

### 2. Сведения о частях границ уточняемого земельного участка с кадастровым номером 47:23:0000000:51565 :

Обозначение части границ		Горизонтальное проложение (S), м	Описание прохождения части границ	Сведения о согласовании местоположения границ (согласовано/спорное)
от т.	до т.			
1	2	3	4	5
н83У	н84У	23.13	-	-
н84У	9	3.96	-	-
9	19	23.91	-	-
19	22	24.86	-	-
22	н83У	24.62	-	-

### 3. Сведения о характеристиках уточняемого земельного участка с кадастровым номером 47:23:0000000:51565 :

№ п/п	Наименование характеристики земельного участка	Значение характеристики
1	2	3
1.	Адрес земельного участка	Российская Федерация, 188301, Ленинградская область, м.о Гатчинский, город Гатчина, переулок Хабаровский, участок 25
1.1.	Сведения о местоположении земельного участка (при отсутствии адреса) в структурированном в соответствии с федеральной информационной адресной системой виде	-
1.2.	Дополнительные сведения о местоположении земельного участка	-

<b>3. Сведения о характеристиках уточняемого земельного участка с кадастровым номером 47:23:0000000:51565 :</b>		
<b>№ п/п</b>	<b>Наименование характеристики земельного участка</b>	<b>Значение характеристики</b>
<b>1</b>	<b>2</b>	<b>3</b>
2.	Площадь земельного участка $\pm$ величина погрешности определения (вычисления) площади ( $P \pm \Delta P$ ), м2	$644 \pm 18$
3.	Формула, примененная для вычисления предельной погрешности определения площади земельного участка, с подставленными значениями и итоговые (вычисленные) значения ( $\Delta P$ ), м2	$\Delta P = 3.5 * M_t * \sqrt{P} = 3.5 * 0,2 * \sqrt{644} = 18$
4.	Площадь земельного участка согласно сведениям Единого государственного реестра недвижимости ( $R_{\text{кад}}$ ), м2	600
5.	Оценка расхождения $P$ и $R_{\text{кад}}$ ( $P - R_{\text{кад}}$ ), м2	44
6.	Предельные минимальный и максимальный размеры земельного участка ( $R_{\text{мин}}$ и $R_{\text{макс}}$ ), м2	- -
7.	Вид (виды) разрешенного использования	под застройку
7.1.	Дополнительные сведения об использовании земельного участка	-
8.	Кадастровый или иной государственный учетный номер (инвентарный) здания, сооружения, объекта незавершенного строительства, расположенного на земельном участке	47:25:0000000:1422
9.	Сведения о земельных участках (землях общего пользования, территории общего пользования), посредством которых обеспечивается доступ	Земли общего пользования
10.	Иные сведения	-
<b>4. Пояснения к сведениям об уточняемом земельном участке с кадастровым номером 47:23:0000000:51565 :</b>		
1.	-	

## Сведения об уточняемых земельных участках

### 1. Сведения о характерных точках границы уточняемого земельного участка с кадастровым номером 47:25:0109036:3 :

Система координат МСК-47, зона 2

Зона № 2

Обозначение характерных точек границ	Координаты, м				Метод определения координат	Формулы, примененные для расчета средней квадратической погрешности определения координат характерных точек границ (Mt), с подставленными в такие формулы значениями и итоговые (вычисленные) значения Mt, м	Описание закрепле ния точки
	содержатся в Едином государственном реестре недвижимости		определены в результате выполнения комплексных кадастровых работ				
	X	Y	X	Y			
1	2	3	4	5	6	7	8
						-	
25	-	-	396109.33	2199366.33	Фотограмметричес кий метод	0.2	Закрепление отсутствует
н85У	-	-	396111.86	2199390.30	Фотограмметричес кий метод	0.2	Закрепление отсутствует
н86У	-	-	396087.02	2199394.11	Фотограмметричес кий метод	0.2	Закрепление отсутствует
н87У	-	-	396084.83	2199369.55	Фотограмметричес кий метод	0.2	Закрепление отсутствует
25	-	-	396109.33	2199366.33	Фотограмметричес кий метод	0.2	Закрепление отсутствует

### 2. Сведения о частях границ уточняемого земельного участка с кадастровым номером 47:25:0109036:3 :

Обозначение части границ		Горизонтальное проложение (S), м	Описание прохождения части границ	Сведения о согласовании местоположения границ (согласовано/спорное)
от т.	до т.			
1	2	3	4	5
25	н85У	24.10	-	-
н85У	н86У	25.13	-	-
н86У	н87У	24.66	-	-
н87У	25	24.71	-	-

### 3. Сведения о характеристиках уточняемого земельного участка с кадастровым номером 47:25:0109036:3 :

№ п/п	Наименование характеристики земельного участка	Значение характеристики
1	2	3
1.	Адрес земельного участка	Российская Федерация, Ленинградская область, м.о Гатчинский, город Гатчина, переулок Хабаровский, участок 19
1.1.	Сведения о местоположении земельного участка (при отсутствии адреса) в структурированном в соответствии с федеральной информационной адресной системой виде	-
1.2.	Дополнительные сведения о местоположении земельного участка	-
2.	Площадь земельного участка $\pm$ величина погрешности определения (вычисления) площади ( $P \pm \Delta P$ ), м <sup>2</sup>	$607 \pm 17$

<b>3. Сведения о характеристиках уточняемого земельного участка с кадастровым номером 47:25:0109036:3 :</b>		
<b>№ п/п</b>	<b>Наименование характеристики земельного участка</b>	<b>Значение характеристики</b>
<b>1</b>	<b>2</b>	<b>3</b>
3.	Формула, примененная для вычисления предельной погрешности определения площади земельного участка, с подставленными значениями и итоговые (вычисленные) значения ( $\Delta P$ ), м2	$\Delta P = 3.5 * M_t * \sqrt{P} = 3.5 * 0,2 * \sqrt{607} = 17$
4.	Площадь земельного участка согласно сведениям Единого государственного реестра недвижимости (Ркад), м2	607
5.	Оценка расхождения Р и Ркад (Р - Ркад), м2	-
6.	Предельные минимальный и максимальный размеры земельного участка (Рмин и Рмакс), м2	- -
7.	Вид (виды) разрешенного использования	для размещения существующего жилого дома
7.1.	Дополнительные сведения об использовании земельного участка	-
8.	Кадастровый или иной государственный учетный номер (инвентарный) здания, сооружения, объекта незавершенного строительства, расположенного на земельном участке	47:25:0109036:35
9.	Сведения о земельных участках (землях общего пользования, территории общего пользования), посредством которых обеспечивается доступ	Земли общего пользования
10.	Иные сведения	-
<b>4. Пояснения к сведениям об уточняемом земельном участке с кадастровым номером 47:25:0109036:3 :</b>		
1.	-	



## Сведения об уточняемых земельных участках

### 1. Сведения о характерных точках границы уточняемого земельного участка с кадастровым номером 47:25:0109036:17 :

Система координат МСК-47, зона 2

Зона № 2

Обозначение характерных точек границ	Координаты, м				Метод определения координат	Формулы, примененные для расчета средней квадратической погрешности определения координат характерных точек границ (Mt), с подставленными в такие формулы значениями и итоговые (вычисленные) значения Mt, м	Описание закрепле ния точки
	содержатся в Едином государственном реестре недвижимости		определены в результате выполнения комплексных кадастровых работ				
	X	Y	X	Y			
1	2	3	4	5	6	7	8
						-	
5	-	-	396143.95	2199435.77	Фотограмметричес кий метод	0.2	Закрепление отсутствует
н88У	-	-	396148.37	2199460.69	Фотограмметричес кий метод	0.2	Закрепление отсутствует
14	-	-	396123.04	2199463.28	Фотограмметричес кий метод	0.2	Закрепление отсутствует
13	-	-	396119.85	2199445.52	Фотограмметричес кий метод	0.2	Закрепление отсутствует
18	-	-	396119.21	2199438.94	Фотограмметричес кий метод	0.2	Закрепление отсутствует
6	-	-	396119.40	2199438.75	Фотограмметричес кий метод	0.2	Закрепление отсутствует
5	-	-	396143.95	2199435.77	Фотограмметричес кий метод	0.2	Закрепление отсутствует

### 2. Сведения о частях границ уточняемого земельного участка с кадастровым номером 47:25:0109036:17 :

Обозначение части границ		Горизонтальное проложение (S), м	Описание прохождения части границ	Сведения о согласовании местоположения границ (согласовано/спорное)
от т.	до т.			
1	2	3	4	5
5	н88У	25.31	-	-
н88У	14	25.46	-	-
14	13	18.04	-	-
13	18	6.61	-	-
18	6	0.27	-	-
6	5	24.73	-	-

### 3. Сведения о характеристиках уточняемого земельного участка с кадастровым номером 47:25:0109036:17 :

№ п/п	Наименование характеристики земельного участка	Значение характеристики
1	2	3
1.	Адрес земельного участка	Российская Федерация, Ленинградская область, м.о Гатчинский, город Гатчина, шоссе Корпиковское, участок 52
1.1.	Сведения о местоположении земельного участка (при отсутствии адреса) в структурированном в соответствии с федеральной информационной адресной системой виде	-

<b>3. Сведения о характеристиках уточняемого земельного участка с кадастровым номером 47:25:0109036:17 :</b>		
<b>№ п/п</b>	<b>Наименование характеристики земельного участка</b>	<b>Значение характеристики</b>
<b>1</b>	<b>2</b>	<b>3</b>
1.2.	Дополнительные сведения о местоположении земельного участка	-
2.	Площадь земельного участка $\pm$ величина погрешности определения (вычисления) площади ( $P \pm \Delta P$ ), м <sup>2</sup>	$635 \pm 18$
3.	Формула, примененная для вычисления предельной погрешности определения площади земельного участка, с подставленными значениями и итоговые (вычисленные) значения ( $\Delta P$ ), м <sup>2</sup>	$\Delta P = 3.5 * M_t * \sqrt{P} = 3.5 * 0.2 * \sqrt{635} = 18$
4.	Площадь земельного участка согласно сведениям Единого государственного реестра недвижимости ( $P_{\text{кад}}$ ), м <sup>2</sup>	600
5.	Оценка расхождения $P$ и $P_{\text{кад}}$ ( $P - P_{\text{кад}}$ ), м <sup>2</sup>	35
6.	Предельные минимальный и максимальный размеры земельного участка ( $P_{\text{мин}}$ и $P_{\text{макс}}$ ), м <sup>2</sup>	- -
7.	Вид (виды) разрешенного использования	под размещение жилого дома одноэтажного с надворными постройками
7.1.	Дополнительные сведения об использовании земельного участка	-
8.	Кадастровый или иной государственный учетный номер (инвентарный) здания, сооружения, объекта незавершенного строительства, расположенного на земельном участке	47:25:0109036:28
9.	Сведения о земельных участках (землях общего пользования, территории общего пользования), посредством которых обеспечивается доступ	Земли общего пользования
10.	Иные сведения	-
<b>4. Пояснения к сведениям об уточняемом земельном участке с кадастровым номером 47:25:0109036:17 :</b>		
1.	-	

## Сведения об уточняемых земельных участках

### 1. Сведения о характерных точках границы уточняемого земельного участка с кадастровым номером 47:25:0109036:18 :

Система координат МСК-47, зона 2

Зона № 2

Обозначение характерных точек границ	Координаты, м				Метод определения координат	Формулы, примененные для расчета средней квадратической погрешности определения координат характерных точек границ (Mt), с подставленными в такие формулы значениями и итоговые (вычисленные) значения Mt, м	Описание закрепле ния точки
	содержатся в Едином государственном реестре недвижимости		определены в результате выполнения комплексных кадастровых работ				
	X	Y	X	Y			
1	2	3	4	5	6	7	8
						-	
7	-	-	396115.84	2199414.19	Фотограмметричес кий метод	0.2	Закрепление отсутствует
н85У	-	-	396111.86	2199390.30	Фотограмметричес кий метод	0.2	Закрепление отсутствует
н89У	-	-	396137.46	2199387.28	Фотограмметричес кий метод	0.2	Закрепление отсутствует
8	-	-	396140.32	2199411.26	Фотограмметричес кий метод	0.2	Закрепление отсутствует
7	-	-	396115.84	2199414.19	Фотограмметричес кий метод	0.2	Закрепление отсутствует

### 2. Сведения о частях границ уточняемого земельного участка с кадастровым номером 47:25:0109036:18 :

Обозначение части границ		Горизонтальное проложение (S), м	Описание прохождения части границ	Сведения о согласовании местоположения границ (согласовано/спорное)
от т.	до т.			
1	2	3	4	5
7	н85У	24.22	-	-
н85У	н89У	25.78	-	-
н89У	8	24.15	-	-
8	7	24.65	-	-

### 3. Сведения о характеристиках уточняемого земельного участка с кадастровым номером 47:25:0109036:18 :

№ п/п	Наименование характеристики земельного участка	Значение характеристики
1	2	3
1.	Адрес земельного участка	Российская Федерация, Ленинградская область, м.о Гатчинский, город Гатчина, шоссе Корпиковское, земельный участок 56
1.1.	Сведения о местоположении земельного участка (при отсутствии адреса) в структурированном в соответствии с федеральной информационной адресной системой виде	-
1.2.	Дополнительные сведения о местоположении земельного участка	-
2.	Площадь земельного участка ± величина погрешности определения (вычисления) площади ( $P \pm \Delta P$ ), м2	$610 \pm 17$

<b>3. Сведения о характеристиках уточняемого земельного участка с кадастровым номером 47:25:0109036:18 :</b>		
<b>№ п/п</b>	<b>Наименование характеристики земельного участка</b>	<b>Значение характеристики</b>
<b>1</b>	<b>2</b>	<b>3</b>
3.	Формула, примененная для вычисления предельной погрешности определения площади земельного участка, с подставленными значениями и итоговые (вычисленные) значения ( $\Delta P$ ), м <sup>2</sup>	$\Delta P = 3.5 * M_t * \sqrt{P} = 3.5 * 0,2 * \sqrt{610} = 17$
4.	Площадь земельного участка согласно сведениям Единого государственного реестра недвижимости (Ркад), м <sup>2</sup>	607
5.	Оценка расхождения Р и Ркад (Р - Ркад), м <sup>2</sup>	3
6.	Предельные минимальный и максимальный размеры земельного участка (Рмин и Рмакс), м <sup>2</sup>	- -
7.	Вид (виды) разрешенного использования	под размещение жилого дома одноэтажного с надворными постройками
7.1.	Дополнительные сведения об использовании земельного участка	-
8.	Кадастровый или иной государственный учетный номер (инвентарный) здания, сооружения, объекта незавершенного строительства, расположенного на земельном участке	47:25:0109036:26
9.	Сведения о земельных участках (землях общего пользования, территории общего пользования), посредством которых обеспечивается доступ	Земли общего пользования
10.	Иные сведения	-
<b>4. Пояснения к сведениям об уточняемом земельном участке с кадастровым номером 47:25:0109036:18 :</b>		
1.	-	

# Сведения об уточняемых земельных участках, необходимые для исправления реестровых ошибок в сведениях о местоположении их границ

1. Сведения о характерных точках границ уточняемого земельного участка с кадастровым номером 47:25:0109036:5 :

Система координат МСК-47, зона 2

Зона № 2

Обозначение характерных точек границ	Координаты, м				Метод определения координат	Формулы, примененные для расчета средней квадратической погрешности определения координат характерных точек границ (Mt), с подставленными в такие формулы значениями и итоговые (вычисленные) значения Mt, м	Описание закрепле ния точки
	содержатся в Едином государственном реестре недвижимости		определены в результате выполнения комплексных кадастровых работ				
	X	Y	X	Y			
1	2	3	4	5	6	7	8
						-	
1	396143.40	2199431.51	396143.40	2199431.51	Фотограмметрич еский метод	0.2	Закрепление отсутствует
2	396144.00	2199431.48	396144.00	2199431.48	Фотограмметрич еский метод	0.2	Закрепление отсутствует
3	396144.40	2199434.94	396144.40	2199434.94	Фотограмметрич еский метод	0.2	Закрепление отсутствует
4	396143.79	2199434.96	396143.79	2199434.96	Фотограмметрич еский метод	0.2	Закрепление отсутствует
5	396143.95	2199435.77	396143.95	2199435.77	Фотограмметрич еский метод	0.2	Закрепление отсутствует
6	396119.40	2199438.74	396119.40	2199438.75	Фотограмметрич еский метод	0.2	Закрепление отсутствует
7	396115.84	2199414.18	396115.84	2199414.19	Фотограмметрич еский метод	0.2	Закрепление отсутствует
8	396140.32	2199411.26	396140.32	2199411.26	Фотограмметрич еский метод	0.2	Закрепление отсутствует
1	396143.40	2199431.51	396143.40	2199431.51	Фотограмметрич еский метод	0.2	Закрепление отсутствует

2. Сведения о частях границ уточняемого земельного участка с кадастровым номером 47:25:0109036:5 :

Обозначение части границ		Горизонтальное проложение (S), м	Описание прохождения части границ	Сведения о согласовании местоположения границ (согласовано/спорное)
от т.	до т.			
1	2	3	4	5
1	2	0.60	-	-
2	3	3.48	-	-
3	4	0.61	-	-
4	5	0.83	-	-
5	6	24.73	-	-
6	7	24.82	-	-
7	8	24.65	-	-
8	1	20.48	-	-

<b>3. Сведения о характеристиках уточняемого земельного участка с кадастровым номером 47:25:0109036:5 :</b>		
<b>№ п/п</b>	<b>Наименование характеристики</b>	<b>Значение характеристики</b>
<b>1</b>	<b>2</b>	<b>3</b>
1.	Адрес земельного участка	Российская Федерация, Ленинградская область, м.о Гатчинский, город Гатчина, шоссе Корпиковское, земельный участок 54
1.1.	Сведения о местоположении земельного участка (при отсутствии адреса) в структурированном в соответствии с федеральной информационной адресной системой виде	-
1.2.	Дополнительные сведения о местоположении земельного участка	-
2.	Площадь земельного участка $\pm$ величина погрешности определения (вычисления) площади ( $P \pm \Delta P$ ), м2	$615 \pm 17$
3.	Формула, примененная для расчета предельной допустимой погрешности определения площади земельного участка, с подставленными значениями и итоговые (вычисленные) значения ( $\Delta P$ ), м2	$\Delta P = 3.5 * M_t * \sqrt{P} = 3.5 * 0,2 * \sqrt{615} = 17$
4.	Площадь земельного участка согласно сведениям Единого государственного реестра недвижимости (Ркад), м2	615
5.	Оценка расхождения Р и Ркад ( $P - P_{кад}$ ), м2	-
6.	Предельные минимальный и максимальный размеры земельного участка ( $R_{мин}$ и $R_{макс}$ ), м2	- -
7.	Кадастровый номер или иной государственный учетный номер (инвентарный) объекта недвижимости, расположенного на земельном участке	-
8.	Вид (виды) разрешенного использования	для размещения существующего жилого дома
8.1.	Дополнительные сведения об использовании земельного участка	-
9.	Сведения о земельных участках (землях общего пользования, территории общего пользования), посредством которых обеспечивается доступ	Земли общего пользования
10.	Иные сведения	-
<b>4. Пояснения к сведениям об уточняемом земельном участке с кадастровым номером 47:25:0109036:5 :</b>		
1.	-	

## Сведения об уточняемых земельных участках, необходимые для исправления реестровых ошибок в сведениях о местоположении их границ

**1. Сведения о характерных точках границ уточняемого земельного участка  
с кадастровым номером 47:25:0109036:6 :**

**Система координат МСК-47, зона 2**

**Зона №2**

Обозначение характерных точек границ	Координаты, м				Метод определения координат	Формулы, примененные для расчета средней квадратической погрешности определения координат характерных точек границ (Mt), с подставленными в такие формулы значениями и итоговые (вычисленные) значения Mt, м	Описание закрепле ния точки
	содержатся в Едином государственном реестре недвижимости		определены в результате выполнения комплексных кадастровых работ				
	X	Y	X	Y			
1	2	3	4	5	6	7	8
						-	
9	396100.08	2199291.84	396100.08	2199291.84	Фотограмметрич еский метод	0.2	Закрепление отсутствует
10	396124.30	2199288.70	396124.30	2199288.70	Фотограмметрич еский метод	0.2	Закрепление отсутствует
11	396127.22	2199312.84	396127.22	2199312.84	Фотограмметрич еский метод	0.2	Закрепление отсутствует
12	396103.39	2199315.43	396102.72	2199315.60	Фотограмметрич еский метод	0.2	Закрепление отсутствует
9	396100.08	2199291.84	396100.08	2199291.84	Фотограмметрич еский метод	0.2	Закрепление отсутствует

**2. Сведения о частях границ уточняемого земельного участка  
с кадастровым номером 47:25:0109036:6 :**

Обозначение части границ		Горизонтальное проложение (S), м	Описание прохождения части границ	Сведения о согласовании местоположения границ (согласовано/спорное)
от т.	до т.			
1	2	3	4	5
9	10	24.42	-	-
10	11	24.32	-	-
11	12	24.65	-	-
12	9	23.91	-	-

**3. Сведения о характеристиках уточняемого земельного участка  
с кадастровым номером 47:25:0109036:6 :**

№ п/п	Наименование характеристики	Значение характеристики
1	2	3
1.	Адрес земельного участка	Российская Федерация, Ленинградская область, м.о Гатчинский, гп Гатчинское, город Гатчина, шоссе Корпиковское, участок 6б
1.1.	Сведения о местоположении земельного участка (при отсутствии адреса) в структурированном в соответствии с федеральной информационной адресной системой виде	-
1.2.	Дополнительные сведения о местоположении земельного участка	-
2.	Площадь земельного участка ± величина погрешности определения (вычисления) площади ( $P \pm \Delta P$ ), м <sup>2</sup>	592 ± 17

<b>3. Сведения о характеристиках уточняемого земельного участка с кадастровым номером 47:25:0109036:6 :</b>		
<b>№ п/п</b>	<b>Наименование характеристики</b>	<b>Значение характеристики</b>
<b>1</b>	<b>2</b>	<b>3</b>
3.	Формула, примененная для расчета предельной допустимой погрешности определения площади земельного участка, с подставленными значениями и итоговые (вычисленные) значения ( $\Delta P$ ), м2	$\Delta P = 3.5 * M_t * \sqrt{P} = 3.5 * 0,2 * \sqrt{592} = 17$
4.	Площадь земельного участка согласно сведениям Единого государственного реестра недвижимости (Ркад), м2	574
5.	Оценка расхождения Р и Ркад (Р - Ркад), м2	18
6.	Предельные минимальный и максимальный размеры земельного участка (Рмин и Рмакс), м2	- -
7.	Кадастровый номер или иной государственный учетный номер (инвентарный) объекта недвижимости, расположенного на земельном участке	47:25:0109036:31
8.	Вид (виды) разрешенного использования	для размещения существующего жилого дома
8.1.	Дополнительные сведения об использовании земельного участка	-
9.	Сведения о земельных участках (землях общего пользования, территории общего пользования), посредством которых обеспечивается доступ	Земли общего пользования
10.	Иные сведения	-
<b>4. Пояснения к сведениям об уточняемом земельном участке с кадастровым номером 47:25:0109036:6 :</b>		
1.	-	



# Сведения об уточняемых земельных участках, необходимые для исправления реестровых ошибок в сведениях о местоположении их границ

1. Сведения о характерных точках границ уточняемого земельного участка с кадастровым номером 47:25:0109036:8 :

Система координат МСК-47, зона 2

Зона № 2

Обозначение характерных точек границ	Координаты, м				Метод определения координат	Формулы, примененные для расчета средней квадратической погрешности определения координат характерных точек границ (Mt), с подставленными в такие формулы значениями и итоговые (вычисленные) значения Mt, м	Описание закрепле ния точки
	содержатся в Едином государственном реестре недвижимости		определены в результате выполнения комплексных кадастровых работ				
	X	Y	X	Y			
1	2	3	4	5	6	7	8
						-	
13	396119.85	2199445.52	396119.85	2199445.52	Фотограмметрич еский метод	0.2	Закрепление отсутствует
14	396123.04	2199463.28	396123.04	2199463.28	Фотограмметрич еский метод	0.2	Закрепление отсутствует
15	396099.10	2199466.78	396099.10	2199466.78	Фотограмметрич еский метод	0.2	Закрепление отсутствует
16	396097.19	2199457.38	396097.19	2199457.38	Фотограмметрич еский метод	0.2	Закрепление отсутствует
17	396095.32	2199442.22	396095.29	2199442.13	Фотограмметрич еский метод	0.2	Закрепление отсутствует
6	-	-	396119.40	2199438.75	Фотограмметрич еский метод	0.2	Закрепление отсутствует
18	396119.21	2199438.94	396119.21	2199438.94	Фотограмметрич еский метод	0.2	Закрепление отсутствует
13	396119.85	2199445.52	396119.85	2199445.52	Фотограмметрич еский метод	0.2	Закрепление отсутствует

2. Сведения о частях границ уточняемого земельного участка с кадастровым номером 47:25:0109036:8 :

Обозначение части границ		Горизонтальное проложение (S), м	Описание прохождения части границ	Сведения о согласовании местоположения границ (согласовано/спорное)
от т.	до т.			
1	2	3	4	5
13	14	18.04	-	-
14	15	24.19	-	-
15	16	9.59	-	-
16	17	15.37	-	-
17	6	24.35	-	-
6	18	0.27	-	-
18	13	6.61	-	-

<b>3. Сведения о характеристиках уточняемого земельного участка с кадастровым номером 47:25:0109036:8 :</b>		
<b>№ п/п</b>	<b>Наименование характеристики</b>	<b>Значение характеристики</b>
<b>1</b>	<b>2</b>	<b>3</b>
1.	Адрес земельного участка	Российская Федерация, Ленинградская область, м.о Гатчинский, город Гатчина, переулок Хабаровский, участок 13
1.1.	Сведения о местоположении земельного участка (при отсутствии адреса) в структурированном в соответствии с федеральной информационной адресной системой виде	-
1.2.	Дополнительные сведения о местоположении земельного участка	-
2.	Площадь земельного участка ± величина погрешности определения (вычисления) площади ( $P \pm \Delta P$ ), м2	$602 \pm 17$
3.	Формула, примененная для расчета предельной допустимой погрешности определения площади земельного участка, с подставленными значениями и итоговые (вычисленные) значения ( $\Delta P$ ), м2	$\Delta P = 3.5 * M_t * \sqrt{P} = 3.5 * 0,2 * \sqrt{602} = 17$
4.	Площадь земельного участка согласно сведениям Единого государственного реестра недвижимости (Ркад), м2	598
5.	Оценка расхождения Р и Ркад ( $P - P_{кад}$ ), м2	4
6.	Предельные минимальный и максимальный размеры земельного участка ( $R_{мин}$ и $R_{макс}$ ), м2	- -
7.	Кадастровый номер или иной государственный учетный номер (инвентарный) объекта недвижимости, расположенного на земельном участке	47:25:0109036:38
8.	Вид (виды) разрешенного использования	под размещение жилого дома одноэтажного с надворными постройками
8.1.	Дополнительные сведения об использовании земельного участка	-
9.	Сведения о земельных участках (землях общего пользования, территории общего пользования), посредством которых обеспечивается доступ	Земли общего пользования
10.	Иные сведения	-
<b>4. Пояснения к сведениям об уточняемом земельном участке с кадастровым номером 47:25:0109036:8 :</b>		
1.	-	

# Сведения об уточняемых земельных участках, необходимые для исправления реестровых ошибок в сведениях о местоположении их границ

**1. Сведения о характерных точках границ уточняемого земельного участка  
с кадастровым номером 47:25:0109036:12 :**

**Система координат МСК-47, зона 2**

**Зона №2**

Обозначение характерных точек границ	Координаты, м				Метод определения координат	Формулы, примененные для расчета средней квадратической погрешности определения координат характерных точек границ (Mt), с подставленными в такие формулы значениями и итоговые (вычисленные) значения Mt, м	Описание закрепле ния точки
	содержатся в Едином государственном реестре недвижимости		определены в результате выполнения комплексных кадастровых работ				
	X	Y	X	Y			
1	2	3	4	5	6	7	8
						-	
19	396102.72	2199315.60	396102.72	2199315.60	Фотограмметрич еский метод	0.2	Закрепление отсутствует
20	396105.19	2199340.05	396105.48	2199341.54	Фотограмметрич еский метод	0.2	Закрепление отсутствует
21	396081.62	2199343.74	396081.91	2199345.23	Фотограмметрич еский метод	0.2	Закрепление отсутствует
22	396078.14	2199319.35	396078.14	2199319.35	Фотограмметрич еский метод	0.2	Закрепление отсутствует
19	396102.72	2199315.60	396102.72	2199315.60	Фотограмметрич еский метод	0.2	Закрепление отсутствует

**2. Сведения о частях границ уточняемого земельного участка  
с кадастровым номером 47:25:0109036:12 :**

Обозначение части границ		Горизонтальное проложение (S), м	Описание прохождения части границ	Сведения о согласовании местоположения границ (согласовано/спорное)
от т.	до т.			
1	2	3	4	5
19	20	26.09	-	-
20	21	23.86	-	-
21	22	26.15	-	-
22	19	24.86	-	-

**3. Сведения о характеристиках уточняемого земельного участка  
с кадастровым номером 47:25:0109036:12 :**

№ п/п	Наименование характеристики	Значение характеристики
1	2	3
1.	Адрес земельного участка	Российская Федерация, Ленинградская область, м.о Гатчинский, город Гатчина, переулок Хабаровский, участок 23
1.1.	Сведения о местоположении земельного участка (при отсутствии адреса) в структурированном в соответствии с федеральной информационной адресной системой виде	-
1.2.	Дополнительные сведения о местоположении земельного участка	-
2.	Площадь земельного участка ± величина погрешности определения (вычисления) площади ( $P \pm \Delta P$ ), м <sup>2</sup>	636 ± 18

<b>3. Сведения о характеристиках уточняемого земельного участка с кадастровым номером 47:25:0109036:12 :</b>		
<b>№ п/п</b>	<b>Наименование характеристики</b>	<b>Значение характеристики</b>
<b>1</b>	<b>2</b>	<b>3</b>
3.	Формула, примененная для расчета предельной допустимой погрешности определения площади земельного участка, с подставленными значениями и итоговые (вычисленные) значения ( $\Delta P$ ), м2	$\Delta P = 3.5 * M_t * \sqrt{P} = 3.5 * 0,2 * \sqrt{636} = 18$
4.	Площадь земельного участка согласно сведениям Единого государственного реестра недвижимости (Ркад), м2	599
5.	Оценка расхождения Р и Ркад (Р - Ркад), м2	37
6.	Предельные минимальный и максимальный размеры земельного участка (Рмин и Рмакс), м2	- -
7.	Кадастровый номер или иной государственный учетный номер (инвентарный) объекта недвижимости, расположенного на земельном участке	47:25:0109036:21
8.	Вид (виды) разрешенного использования	для размещения существующего жилого дома
8.1.	Дополнительные сведения об использовании земельного участка	-
9.	Сведения о земельных участках (землях общего пользования, территории общего пользования), посредством которых обеспечивается доступ	Земли общего пользования
10.	Иные сведения	-
<b>4. Пояснения к сведениям об уточняемом земельном участке с кадастровым номером 47:25:0109036:12 :</b>		
1.	-	

## Сведения об уточняемых земельных участках, необходимые для исправления реестровых ошибок в сведениях о местоположении их границ

**1. Сведения о характерных точках границ уточняемого земельного участка  
с кадастровым номером 47:25:0109036:13 :**

**Система координат МСК-47, зона 2**

**Зона № 2**

Обозначение характерных точек границ	Координаты, м				Метод определения координат	Формулы, примененные для расчета средней квадратической погрешности определения координат характерных точек границ (Mt), с подставленными в такие формулы значениями и итоговые (вычисленные) значения Mt, м	Описание закрепле ния точки
	содержатся в Едином государственном реестре недвижимости		определены в результате выполнения комплексных кадастровых работ				
	X	Y	X	Y			
1	2	3	4	5	6	7	8
						-	
23	396130.22	2199337.48	396130.22	2199337.48	Фотограмметрич еский метод	0.2	Закрепление отсутствует
24	396133.75	2199362.55	396133.75	2199362.55	Фотограмметрич еский метод	0.2	Закрепление отсутствует
25	396109.33	2199366.33	396109.33	2199366.33	Фотограмметрич еский метод	0.2	Закрепление отсутствует
26	396105.48	2199341.53	396105.48	2199341.54	Фотограмметрич еский метод	0.2	Закрепление отсутствует
23	396130.22	2199337.48	396130.22	2199337.48	Фотограмметрич еский метод	0.2	Закрепление отсутствует

**2. Сведения о частях границ уточняемого земельного участка  
с кадастровым номером 47:25:0109036:13 :**

Обозначение части границ		Горизонтальное проложение (S), м	Описание прохождения части границ	Сведения о согласовании местоположения границ (согласовано/спорное)
от т.	до т.			
1	2	3	4	5
23	24	25.32	-	-
24	25	24.71	-	-
25	26	25.09	-	-
26	23	25.07	-	-

**3. Сведения о характеристиках уточняемого земельного участка  
с кадастровым номером 47:25:0109036:13 :**

№ п/п	Наименование характеристики	Значение характеристики
1	2	3
1.	Адрес земельного участка	Российская Федерация, Ленинградская область, м.о Гатчинский, город Гатчина, шоссе Корпиковское, земельный участок 60
1.1.	Сведения о местоположении земельного участка (при отсутствии адреса) в структурированном в соответствии с федеральной информационной адресной системой виде	-
1.2.	Дополнительные сведения о местоположении земельного участка	-
2.	Площадь земельного участка ± величина погрешности определения (вычисления) площади ( $P \pm \Delta P$ ), м <sup>2</sup>	627 ± 18

3. Сведения о характеристиках уточняемого земельного участка с кадастровым номером 47:25:0109036:13 :		
№ п/п	Наименование характеристики	Значение характеристики
1	2	3
3.	Формула, примененная для расчета предельной допустимой погрешности определения площади земельного участка, с подставленными значениями и итоговые (вычисленные) значения ( $\Delta P$ ), м2	$\Delta P = 3.5 * M_t * \sqrt{P} = 3.5 * 0,2 * \sqrt{627} = 18$
4.	Площадь земельного участка согласно сведениям Единого государственного реестра недвижимости (Ркад), м2	627
5.	Оценка расхождения Р и Ркад (Р - Ркад), м2	-
6.	Предельные минимальный и максимальный размеры земельного участка (Рмин и Рмакс), м2	- -
7.	Кадастровый номер или иной государственный учетный номер (инвентарный) объекта недвижимости, расположенного на земельном участке	47:25:0109036:23
8.	Вид (виды) разрешенного использования	для размещения существующего жилого дома
8.1.	Дополнительные сведения об использовании земельного участка	-
9.	Сведения о земельных участках (землях общего пользования, территории общего пользования), посредством которых обеспечивается доступ	Земли общего пользования
10.	Иные сведения	-
4. Пояснения к сведениям об уточняемом земельном участке с кадастровым номером 47:25:0109036:13 :		
1.	-	

## Сведения об уточняемых земельных участках, необходимые для исправления реестровых ошибок в сведениях о местоположении их границ

**1. Сведения о характерных точках границ уточняемого земельного участка  
с кадастровым номером 47:25:0109036:59 :**

**Система координат МСК-47, зона 2**

**Зона №2**

Обозначение характерных точек границ	Координаты, м				Метод определения координат	Формулы, примененные для расчета средней квадратической погрешности определения координат характерных точек границ (Mt), с подставленными в такие формулы значениями и итоговые (вычисленные) значения Mt, м	Описание закрепле ния точки
	содержатся в Едином государственном реестре недвижимости		определены в результате выполнения комплексных кадастровых работ				
	X	Y	X	Y			
1	2	3	4	5	6	7	8
						-	
11	396127.22	2199312.84	396127.22	2199312.84	Фотограмметрич еский метод	0.2	Закрепление отсутствует
23	396130.22	2199337.48	396130.22	2199337.48	Фотограмметрич еский метод	0.2	Закрепление отсутствует
26	396105.48	2199341.53	396105.48	2199341.54	Фотограмметрич еский метод	0.2	Закрепление отсутствует
20	396105.19	2199340.05	-	-	-	0.10	-
27	396102.87	2199316.80	396102.72	2199315.60	Фотограмметрич еский метод	0.2	Закрепление отсутствует
11	396127.22	2199312.84	396127.22	2199312.84	Фотограмметрич еский метод	0.2	Закрепление отсутствует

**2. Сведения о частях границ уточняемого земельного участка  
с кадастровым номером 47:25:0109036:59 :**

Обозначение части границ		Горизонтальное проложение (S), м	Описание прохождения части границ	Сведения о согласовании местоположения границ (согласовано/спорное)
от т.	до т.			
1	2	3	4	5
11	23	24.82	-	-
23	26	25.07	-	-
26	27	26.09	-	-
27	11	24.65	-	-

**3. Сведения о характеристиках уточняемого земельного участка  
с кадастровым номером 47:25:0109036:59 :**

№ п/п	Наименование характеристики	Значение характеристики
1	2	3
1.	Адрес земельного участка	Российская Федерация, Ленинградская область, м.о Гатчинский, город Гатчина, городское поселение Гатчинское, г. Гатчина, шоссе Корпиковское, земельный участок 62
1.1.	Сведения о местоположении земельного участка (при отсутствии адреса) в структурированном в соответствии с федеральной информационной адресной системой виде	-
1.2.	Дополнительные сведения о местоположении земельного участка	-

3. Сведения о характеристиках уточняемого земельного участка с кадастровым номером 47:25:0109036:59 :		
№ п/п	Наименование характеристики	Значение характеристики
1	2	3
2.	Площадь земельного участка ± величина погрешности определения (вычисления) площади (Р ± ΔР), м2	632 ± 18
3.	Формула, примененная для расчета предельной допустимой погрешности определения площади земельного участка, с подставленными значениями и итоговые (вычисленные) значения (ΔР), м2	ΔР=3.5*Мt*√Р=3.5*0,2*√632=18
4.	Площадь земельного участка согласно сведениям Единого государственного реестра недвижимости (Ркад), м2	619
5.	Оценка расхождения Р и Ркад (Р - Ркад), м2	13
6.	Предельные минимальный и максимальный размеры земельного участка (Рмин и Рмакс), м2	- -
7.	Кадастровый номер или иной государственный учетный номер (инвентарный) объекта недвижимости, расположенного на земельном участке	47:25:0000000:1818
8.	Вид (виды) разрешенного использования	для возведения жилого одноэтажного дома
8.1.	Дополнительные сведения об использовании земельного участка	-
9.	Сведения о земельных участках (землях общего пользования, территории общего пользования), посредством которых обеспечивается доступ	Земли общего пользования
10.	Иные сведения	-
4. Пояснения к сведениям об уточняемом земельном участке с кадастровым номером 47:25:0109036:59 :		
1.	-	



# Описание местоположения зданий, сооружений, объектов незавершенного строительства на земельном участке

**1. Сведения о характерных точках контура объекта недвижимости с кадастровым номером : 47:25:0000000:698 :**

Система координат МСК-47, зона 2

Зона № 2

Обозначение характерных точек контура	Содержатся в Едином государственном реестре недвижимости			Определены в ходе выполнения комплексных кадастровых работ			Метод опреде ления коор динат	Формулы, примененные для расчета средней квадратической погрешности определения координат характерных точек (Mt), м, с подставленными в такие формулы значениями и итоговые (вычисленные) значения Mt, м
	Координаты, м		Ради ус, м	Координаты, м		Ради ус, м		
	X	Y	R	X	Y	R		
1	2	3	4	5	6	7	8	9
								-
n1O	-	-	-	396118.79	2199281.44	-	Фотограмметри ческий метод	0.2
n2O	-	-	-	396110.64	2199282.48	-	Фотограмметри ческий метод	0.2
n3O	-	-	-	396109.34	2199272.22	-	Фотограмметри ческий метод	0.2
n4O	-	-	-	396117.49	2199271.18	-	Фотограмметри ческий метод	0.2
n1O	-	-	-	396118.79	2199281.44	-	Фотограмметри ческий метод	0.2

**2. Сведения о характеристиках объекта недвижимости с кадастровым номером : 47:25:0000000:698 :**

№ п/п	Наименование характеристики	Значение характеристики
1	2	3
1.	Вид объекта недвижимости	здание
2.	Ранее присвоенный государственный учетный номер (инвентарный) здания, сооружения, объекта незавершенного строительства	-
3.	Кадастровый номер земельного участка (земельных участков), в границах которого (которых) расположены здание, сооружение, объект незавершенного строительства	47:25:0109036:60
4.	Уникальный учетный номер кадастрового квартала, в границах которого расположены здание, сооружение, объект незавершенного строительства	47:25:0000000
5.	Адрес здания, сооружения, объекта незавершенного строительства	Российская Федерация, 188301, Ленинградская область, м.о Гатчинский, город Гатчина, шоссе Корпиковское, дом 68
5.1.	Сведения о местоположении здания, сооружения, объекта незавершенного строительства (при отсутствии адреса) в структурированном в соответствии с федеральной информационной адресной системой виде	-
5.2.	Дополнительные сведения о местоположении	-
6.	Иные сведения	-

**3. Пояснения к сведениям об объекте недвижимости с кадастровым номером 47:25:0000000:698 :**

1.	-
----	---

**Описание местоположения зданий, сооружений,  
объектов незавершенного строительства на земельном участке**

**1. Сведения о характерных точках контура объекта недвижимости  
с кадастровым номером : 47:25:0000000:1422 :**

Система координат МСК-47, зона 2

Зона № 2

Обозначение характерных точек контура	Содержатся в Едином государственном реестре недвижимости			Определены в ходе выполнения комплексных кадастровых работ			Метод опреде ления коор динат	Формулы, примененные для расчета средней квадратической погрешности определения координат характерных точек (Mt), м, с подставленными в такие формулы значениями и итоговые (вычисленные) значения Mt, м
	Координаты, м		Ради ус, м	Координаты, м		Ради ус, м		
	X	Y	R	X	Y	R		
1	2	3	4	5	6	7	8	9
								-
н5О	-	-	-	396080.72	2199316.95	-	Фотограмметри ческий метод	0.2
н6О	-	-	-	396079.79	2199309.78	-	Фотограмметри ческий метод	0.2
н7О	-	-	-	396081.32	2199309.59	-	Фотограмметри ческий метод	0.2
н8О	-	-	-	396080.95	2199306.09	-	Фотограмметри ческий метод	0.2
н9О	-	-	-	396085.55	2199305.60	-	Фотограмметри ческий метод	0.2
н10О	-	-	-	396085.94	2199308.82	-	Фотограмметри ческий метод	0.2
н11О	-	-	-	396090.20	2199308.32	-	Фотограмметри ческий метод	0.2
н12О	-	-	-	396091.14	2199315.57	-	Фотограмметри ческий метод	0.2
н5О	-	-	-	396080.72	2199316.95	-	Фотограмметри ческий метод	0.2

**2. Сведения о характеристиках объекта недвижимости  
с кадастровым номером : 47:25:0000000:1422 :**

№ п/п	Наименование характеристики	Значение характеристики
1	2	3
1.	Вид объекта недвижимости	здание
2.	Ранее присвоенный государственный учетный номер (инвентарный) здания, сооружения, объекта незавершенного строительства	-
3.	Кадастровый номер земельного участка (земельных участков), в границах которого (которых) расположены здание, сооружение, объект незавершенного строительства	47:23:0000000:51565
4.	Уникальный учетный номер кадастрового квартала, в границах которого расположены здание, сооружение, объект незавершенного строительства	47:25:0000000
5.	Адрес здания, сооружения, объекта незавершенного строительства	Российская Федерация, Ленинградская область, м.о Гатчинский, город Гатчина, переулок Хабаровский, дом 25

**2. Сведения о характеристиках объекта недвижимости  
с кадастровым номером : 47:25:0000000:1422 :**

<b>№ п/п</b>	<b>Наименование характеристики</b>	<b>Значение характеристики</b>
<b>1</b>	<b>2</b>	<b>3</b>
5.1.	Сведения о местоположении здания, сооружения, объекта незавершенного строительства (при отсутствии адреса) в структурированном в соответствии с федеральной информационной адресной системой виде	-
5.2.	Дополнительные сведения о местоположении	-
6.	Иные сведения	-

**3. Пояснения к сведениям об объекте недвижимости с кадастровым номером 47:25:0000000:1422 :**

1.	-
----	---

**Описание местоположения зданий, сооружений,  
объектов незавершенного строительства на земельном участке**

**1. Сведения о характерных точках контура объекта недвижимости  
с кадастровым номером : 47:25:0000000:1818 :**

Система координат МСК-47, зона 2

Зона № 2

Обозначение характерных точек контура	Содержатся в Едином государственном реестре недвижимости			Определены в ходе выполнения комплексных кадастровых работ			Метод опреде ления коор динат	Формулы, примененные для расчета средней квадратической погрешности определения координат характерных точек (Mt), м, с подставленными в такие формулы значениями и итоговые (вычисленные) значения Mt, м
	Координаты, м		Ради ус, м	Координаты, м		Ради ус, м		
	X	Y	R	X	Y	R		
1	2	3	4	5	6	7	8	9
								-
н13О	-	-	-	396124.36	2199331.36	-	Фотограмметри ческий метод	0.2
н14О	-	-	-	396115.21	2199332.49	-	Фотограмметри ческий метод	0.2
н15О	-	-	-	396113.64	2199321.19	-	Фотограмметри ческий метод	0.2
н16О	-	-	-	396114.93	2199321.00	-	Фотограмметри ческий метод	0.2
н17О	-	-	-	396114.55	2199317.72	-	Фотограмметри ческий метод	0.2
н18О	-	-	-	396120.74	2199316.96	-	Фотограмметри ческий метод	0.2
н19О	-	-	-	396121.05	2199320.22	-	Фотограмметри ческий метод	0.2
н20О	-	-	-	396122.80	2199319.97	-	Фотограмметри ческий метод	0.2
н13О	-	-	-	396124.36	2199331.36	-	Фотограмметри ческий метод	0.2

**2. Сведения о характеристиках объекта недвижимости  
с кадастровым номером : 47:25:0000000:1818 :**

№ п/п	Наименование характеристики	Значение характеристики
1	2	3
1.	Вид объекта недвижимости	здание
2.	Ранее присвоенный государственный учетный номер (инвентарный) здания, сооружения, объекта незавершенного строительства	-
3.	Кадастровый номер земельного участка (земельных участков), в границах которого (которых) расположены здание, сооружение, объект незавершенного строительства	47:25:0109036:59
4.	Уникальный учетный номер кадастрового квартала, в границах которого расположены здание, сооружение, объект незавершенного строительства	47:25:0000000
5.	Адрес здания, сооружения, объекта незавершенного строительства	Российская Федерация, 188301, Ленинградская область, м.о Гатчинский, город Гатчина, шоссе Корпиковское, дом 62

**2. Сведения о характеристиках объекта недвижимости  
с кадастровым номером : 47:25:0000000:1818 :**

№ п/п	Наименование характеристики	Значение характеристики
1	2	3
5.1.	Сведения о местоположении здания, сооружения, объекта незавершенного строительства (при отсутствии адреса) в структурированном в соответствии с федеральной информационной адресной системой виде	-
5.2.	Дополнительные сведения о местоположении	-
6.	Иные сведения	-

**3. Пояснения к сведениям об объекте недвижимости с кадастровым номером 47:25:0000000:1818 :**

1.	-
----	---

# Описание местоположения зданий, сооружений, объектов незавершенного строительства на земельном участке

## 1. Сведения о характерных точках контура объекта недвижимости с кадастровым номером : 47:25:0109024:24 :

Система координат МСК-47, зона 2

Зона № 2

Обозначение характерных точек контура	Содержатся в Едином государственном реестре недвижимости			Определены в ходе выполнения комплексных кадастровых работ			Метод опреде ления коор динат	Формулы, примененные для расчета средней квадратической погрешности определения координат характерных точек (Mt), м, с подставленными в такие формулы значениями и итоговые (вычисленные) значения Mt, м
	Координаты, м		Ради ус, м	Координаты, м		Ради ус, м		
	X	Y	R	X	Y	R		
1	2	3	4	5	6	7	8	9
								-
н21О	-	-	-	396104.92	2199243.21	-	Фотограмметри ческий метод	0.2
н22О	-	-	-	396103.11	2199231.05	-	Фотограмметри ческий метод	0.2
н23О	-	-	-	396111.22	2199229.83	-	Фотограмметри ческий метод	0.2
н24О	-	-	-	396113.03	2199241.99	-	Фотограмметри ческий метод	0.2
н21О	-	-	-	396104.92	2199243.21	-	Фотограмметри ческий метод	0.2

## 2. Сведения о характеристиках объекта недвижимости с кадастровым номером : 47:25:0109024:24 :

№ п/п	Наименование характеристики	Значение характеристики
1	2	3
1.	Вид объекта недвижимости	здание
2.	Ранее присвоенный государственный учетный номер (инвентарный) здания, сооружения, объекта незавершенного строительства	-
3.	Кадастровый номер земельного участка (земельных участков), в границах которого (которых) расположены здание, сооружение, объект незавершенного строительства	47:25:0109024:23
4.	Уникальный учетный номер кадастрового квартала, в границах которого расположены здание, сооружение, объект незавершенного строительства	47:25:0109036
5.	Адрес здания, сооружения, объекта незавершенного строительства	Российская Федерация, 188301, Ленинградская область, м.о Гатчинский, город Гатчина, шоссе Корпиковское, дом 70
5.1.	Сведения о местоположении здания, сооружения, объекта незавершенного строительства (при отсутствии адреса) в структурированном в соответствии с федеральной информационной адресной системой виде	-
5.2.	Дополнительные сведения о местоположении	-
6.	Иные сведения	-

## 3. Пояснения к сведениям об объекте недвижимости с кадастровым номером 47:25:0109024:24 :

1.	-
----	---

# Описание местоположения зданий, сооружений, объектов незавершенного строительства на земельном участке

## 1. Сведения о характерных точках контура объекта недвижимости с кадастровым номером : 47:25:0109036:21 :

Система координат МСК-47, зона 2

Зона № 2

Обозначение характерных точек контура	Содержатся в Едином государственном реестре недвижимости			Определены в ходе выполнения комплексных кадастровых работ			Метод опреде ления коор динат	Формулы, примененные для расчета средней квадратической погрешности определения координат характерных точек (Mt), м, с подставленными в такие формулы значениями и итоговые (вычисленные) значения Mt, м
	Координаты, м		Ради ус, м	Координаты, м		Ради ус, м		
	X	Y	R	X	Y	R		
1	2	3	4	5	6	7	8	9
								-
н25О	-	-	-	396081.57	2199326.39	-	Фотограмметри ческий метод	0.2
н26О	-	-	-	396092.22	2199324.91	-	Фотограмметри ческий метод	0.2
н27О	-	-	-	396093.84	2199336.66	-	Фотограмметри ческий метод	0.2
н28О	-	-	-	396083.19	2199338.14	-	Фотограмметри ческий метод	0.2
н25О	-	-	-	396081.57	2199326.39	-	Фотограмметри ческий метод	0.2

## 2. Сведения о характеристиках объекта недвижимости с кадастровым номером : 47:25:0109036:21 :

№ п/п	Наименование характеристики	Значение характеристики
1	2	3
1.	Вид объекта недвижимости	здание
2.	Ранее присвоенный государственный учетный номер (инвентарный) здания, сооружения, объекта незавершенного строительства	-
3.	Кадастровый номер земельного участка (земельных участков), в границах которого (которых) расположены здание, сооружение, объект незавершенного строительства	47:25:0109036:12
4.	Уникальный учетный номер кадастрового квартала, в границах которого расположены здание, сооружение, объект незавершенного строительства	47:25:0109036
5.	Адрес здания, сооружения, объекта незавершенного строительства	Российская Федерация, 188301, Ленинградская область, м.о Гатчинский, город Гатчина, переулок Хабаровский, дом 23
5.1.	Сведения о местоположении здания, сооружения, объекта незавершенного строительства (при отсутствии адреса) в структурированном в соответствии с федеральной информационной адресной системой виде	-
5.2.	Дополнительные сведения о местоположении	-
6.	Иные сведения	-

## 3. Пояснения к сведениям об объекте недвижимости с кадастровым номером 47:25:0109036:21 :

1.	-
----	---

# Описание местоположения зданий, сооружений, объектов незавершенного строительства на земельном участке

## 1. Сведения о характерных точках контура объекта недвижимости с кадастровым номером : 47:25:0109036:22 :

Система координат МСК-47, зона 2

Зона № 2

Обозначение характерных точек контура	Содержатся в Едином государственном реестре недвижимости			Определены в ходе выполнения комплексных кадастровых работ			Метод опреде ления коор динат	Формулы, примененные для расчета средней квадратической погрешности определения координат характерных точек (Mt), м, с подставленными в такие формулы значениями и итоговые (вычисленные) значения Mt, м
	Координаты, м		Ради ус, м	Координаты, м		Ради ус, м		
	X	Y	R	X	Y	R		
1	2	3	4	5	6	7	8	9
								-
н29О	-	-	-	396078.06	2199282.42	-	Фотограмметри ческий метод	0.2
н30О	-	-	-	396086.45	2199281.31	-	Фотограмметри ческий метод	0.2
н31О	-	-	-	396087.57	2199289.77	-	Фотограмметри ческий метод	0.2
н32О	-	-	-	396079.18	2199290.88	-	Фотограмметри ческий метод	0.2
н29О	-	-	-	396078.06	2199282.42	-	Фотограмметри ческий метод	0.2

## 2. Сведения о характеристиках объекта недвижимости с кадастровым номером : 47:25:0109036:22 :

№ п/п	Наименование характеристики	Значение характеристики
1	2	3
1.	Вид объекта недвижимости	здание
2.	Ранее присвоенный государственный учетный номер (инвентарный) здания, сооружения, объекта незавершенного строительства	-
3.	Кадастровый номер земельного участка (земельных участков), в границах которого (которых) расположены здание, сооружение, объект незавершенного строительства	47:25:0109036:20
4.	Уникальный учетный номер кадастрового квартала, в границах которого расположены здание, сооружение, объект незавершенного строительства	47:25:0109036
5.	Адрес здания, сооружения, объекта незавершенного строительства	Российская Федерация, 188301, Ленинградская область, м.о Гатчинский, город Гатчина, переулок Хабаровский, дом 27
5.1.	Сведения о местоположении здания, сооружения, объекта незавершенного строительства (при отсутствии адреса) в структурированном в соответствии с федеральной информационной адресной системой виде	-
5.2.	Дополнительные сведения о местоположении	-
6.	Иные сведения	-

## 3. Пояснения к сведениям об объекте недвижимости с кадастровым номером 47:25:0109036:22 :

1.	-
----	---



# Описание местоположения зданий, сооружений, объектов незавершенного строительства на земельном участке

## 1. Сведения о характерных точках контура объекта недвижимости с кадастровым номером : 47:25:0109036:23 :

Система координат МСК-47, зона 2

Зона № 2

Обозначение характерных точек контура	Содержатся в Едином государственном реестре недвижимости			Определены в ходе выполнения комплексных кадастровых работ			Метод опреде ления коор динат	Формулы, примененные для расчета средней квадратической погрешности определения координат характерных точек (Mt), м, с подставленными в такие формулы значениями и итоговые (вычисленные) значения Mt, м
	Координаты, м		Ради ус, м	Координаты, м		Ради ус, м		
	X	Y	R	X	Y	R		
1	2	3	4	5	6	7	8	9
								-
н33О	-	-	-	396119.77	2199363.09	-	Фотограмметри ческий метод	0.2
н34О	-	-	-	396118.11	2199350.64	-	Фотограмметри ческий метод	0.2
н35О	-	-	-	396127.21	2199349.44	-	Фотограмметри ческий метод	0.2
н36О	-	-	-	396128.87	2199361.89	-	Фотограмметри ческий метод	0.2
н33О	-	-	-	396119.77	2199363.09	-	Фотограмметри ческий метод	0.2

## 2. Сведения о характеристиках объекта недвижимости с кадастровым номером : 47:25:0109036:23 :

№ п/п	Наименование характеристики	Значение характеристики
1	2	3
1.	Вид объекта недвижимости	здание
2.	Ранее присвоенный государственный учетный номер (инвентарный) здания, сооружения, объекта незавершенного строительства	-
3.	Кадастровый номер земельного участка (земельных участков), в границах которого (которых) расположены здание, сооружение, объект незавершенного строительства	47:25:0109036:13
4.	Уникальный учетный номер кадастрового квартала, в границах которого расположены здание, сооружение, объект незавершенного строительства	47:25:0109036
5.	Адрес здания, сооружения, объекта незавершенного строительства	Российская Федерация, 188301, Ленинградская область, м.о Гатчинский, город Гатчина, шоссе Корпиковское, дом 60
5.1.	Сведения о местоположении здания, сооружения, объекта незавершенного строительства (при отсутствии адреса) в структурированном в соответствии с федеральной информационной адресной системой виде	-
5.2.	Дополнительные сведения о местоположении	-
6.	Иные сведения	-

## 3. Пояснения к сведениям об объекте недвижимости с кадастровым номером 47:25:0109036:23 :

1.	-
----	---

**Описание местоположения зданий, сооружений,  
объектов незавершенного строительства на земельном участке**

**1. Сведения о характерных точках контура объекта недвижимости  
с кадастровым номером : 47:25:0109036:24 :**

Система координат МСК-47, зона 2

Зона № 2

Обозначение характерных точек контура	Содержатся в Едином государственном реестре недвижимости			Определены в ходе выполнения комплексных кадастровых работ			Метод опреде ления коор динат	Формулы, примененные для расчета средней квадратической погрешности определения координат характерных точек (Mt), м, с подставленными в такие формулы значениями и итоговые (вычисленные) значения Mt, м
	Координаты, м		Ради ус, м	Координаты, м		Ради ус, м		
	X	Y	R	X	Y	R		
1	2	3	4	5	6	7	8	9
								-
н37О	-	-	-	396097.09	2199364.31	-	Фотограмметри ческий метод	0.2
н38О	-	-	-	396087.17	2199365.33	-	Фотограмметри ческий метод	0.2
н39О	-	-	-	396086.39	2199358.01	-	Фотограмметри ческий метод	0.2
н40О	-	-	-	396096.31	2199356.99	-	Фотограмметри ческий метод	0.2
н37О	-	-	-	396097.09	2199364.31	-	Фотограмметри ческий метод	0.2

**2. Сведения о характеристиках объекта недвижимости  
с кадастровым номером : 47:25:0109036:24 :**

№ п/п	Наименование характеристики	Значение характеристики
1	2	3
1.	Вид объекта недвижимости	здание
2.	Ранее присвоенный государственный учетный номер (инвентарный) здания, сооружения, объекта незавершенного строительства	-
3.	Кадастровый номер земельного участка (земельных участков), в границах которого (которых) расположены здание, сооружение, объект незавершенного строительства	47:25:0109036:19
4.	Уникальный учетный номер кадастрового квартала, в границах которого расположены здание, сооружение, объект незавершенного строительства	47:25:0109036
5.	Адрес здания, сооружения, объекта незавершенного строительства	Российская Федерация, 188301, Ленинградская область, м.о Гатчинский, город Гатчина, переулок Хабаровский, дом 21
5.1.	Сведения о местоположении здания, сооружения, объекта незавершенного строительства (при отсутствии адреса) в структурированном в соответствии с федеральной информационной адресной системой виде	-
5.2.	Дополнительные сведения о местоположении	-
6.	Иные сведения	-

**3. Пояснения к сведениям об объекте недвижимости с кадастровым номером 47:25:0109036:24 :**

1.	-
----	---

# Описание местоположения зданий, сооружений, объектов незавершенного строительства на земельном участке

## 1. Сведения о характерных точках контура объекта недвижимости с кадастровым номером : 47:25:0109036:25 :

Система координат МСК-47, зона 2

Зона № 2

Обозначение характерных точек контура	Содержатся в Едином государственном реестре недвижимости			Определены в ходе выполнения комплексных кадастровых работ			Метод опреде ления коор динат	Формулы, примененные для расчета средней квадратической погрешности определения координат характерных точек (Mt), м, с подставленными в такие формулы значениями и итоговые (вычисленные) значения Mt, м
	Координаты, м		Ради ус, м	Координаты, м		Ради ус, м		
	X	Y	R	X	Y	R		
1	2	3	4	5	6	7	8	9
								-
н41О	-	-	-	396128.20	2199430.21	-	Фотограмметри ческий метод	0.2
н42О	-	-	-	396126.88	2199418.89	-	Фотограмметри ческий метод	0.2
н43О	-	-	-	396136.46	2199417.75	-	Фотограмметри ческий метод	0.2
н44О	-	-	-	396137.78	2199429.07	-	Фотограмметри ческий метод	0.2
н41О	-	-	-	396128.20	2199430.21	-	Фотограмметри ческий метод	0.2

## 2. Сведения о характеристиках объекта недвижимости с кадастровым номером : 47:25:0109036:25 :

№ п/п	Наименование характеристики	Значение характеристики
1	2	3
1.	Вид объекта недвижимости	здание
2.	Ранее присвоенный государственный учетный номер (инвентарный) здания, сооружения, объекта незавершенного строительства	-
3.	Кадастровый номер земельного участка (земельных участков), в границах которого (которых) расположены здание, сооружение, объект незавершенного строительства	47:25:0109036:5
4.	Уникальный учетный номер кадастрового квартала, в границах которого расположены здание, сооружение, объект незавершенного строительства	47:25:0109036
5.	Адрес здания, сооружения, объекта незавершенного строительства	Российская Федерация, 188301, Ленинградская область, м.о Гатчинский, город Гатчина, шоссе Корпиковское, дом 54
5.1.	Сведения о местоположении здания, сооружения, объекта незавершенного строительства (при отсутствии адреса) в структурированном в соответствии с федеральной информационной адресной системой виде	-
5.2.	Дополнительные сведения о местоположении	-
6.	Иные сведения	-

## 3. Пояснения к сведениям об объекте недвижимости с кадастровым номером 47:25:0109036:25 :

1.	-
----	---

**Описание местоположения зданий, сооружений,  
объектов незавершенного строительства на земельном участке**

**1. Сведения о характерных точках контура объекта недвижимости  
с кадастровым номером : 47:25:0109036:26 :**

Система координат МСК-47, зона 2

Зона № 2

Обозначение характерных точек контура	Содержатся в Едином государственном реестре недвижимости			Определены в ходе выполнения комплексных кадастровых работ			Метод опреде ления коор динат	Формулы, примененные для расчета средней квадратической погрешности определения координат характерных точек (Mt), м, с подставленными в такие формулы значениями и итоговые (вычисленные) значения Mt, м
	Координаты, м		Ради ус, м	Координаты, м		Ради ус, м		
	X	Y	R	X	Y	R		
1	2	3	4	5	6	7	8	9
								-
н45О	-	-	-	396135.22	2199408.32	-	Фотограмметри ческий метод	0.2
н46О	-	-	-	396128.24	2199409.25	-	Фотограмметри ческий метод	0.2
н47О	-	-	-	396127.96	2199406.99	-	Фотограмметри ческий метод	0.2
н48О	-	-	-	396126.32	2199407.19	-	Фотограмметри ческий метод	0.2
н49О	-	-	-	396125.28	2199398.91	-	Фотограмметри ческий метод	0.2
н50О	-	-	-	396127.70	2199398.60	-	Фотограмметри ческий метод	0.2
н51О	-	-	-	396127.41	2199396.02	-	Фотограмметри ческий метод	0.2
н52О	-	-	-	396131.72	2199395.50	-	Фотограмметри ческий метод	0.2
н53О	-	-	-	396132.09	2199398.00	-	Фотограмметри ческий метод	0.2
н54О	-	-	-	396135.18	2199397.74	-	Фотограмметри ческий метод	0.2
н55О	-	-	-	396136.04	2199406.36	-	Фотограмметри ческий метод	0.2
н56О	-	-	-	396135.02	2199406.49	-	Фотограмметри ческий метод	0.2
н45О	-	-	-	396135.22	2199408.32	-	Фотограмметри ческий метод	0.2

**2. Сведения о характеристиках объекта недвижимости  
с кадастровым номером : 47:25:0109036:26 :**

№ п/п	Наименование характеристики	Значение характеристики
1	2	3
1.	Вид объекта недвижимости	здание
2.	Ранее присвоенный государственный учетный номер (инвентарный) здания, сооружения, объекта незавершенного строительства	-
3.	Кадастровый номер земельного участка (земельных участков), в границах которого (которых) расположены здание, сооружение, объект незавершенного строительства	47:25:0109036:18

**2. Сведения о характеристиках объекта недвижимости с кадастровым номером : 47:25:0109036:26 :**

№ п/п	Наименование характеристики	Значение характеристики
1	2	3
4.	Уникальный учетный номер кадастрового квартала, в границах которого расположены здание, сооружение, объект незавершенного строительства	47:25:0109036
5.	Адрес здания, сооружения, объекта незавершенного строительства	Российская Федерация, 188301, Ленинградская область, м.о Гатчинский, город Гатчина, шоссе Корпиковское, дом 56
5.1.	Сведения о местоположении здания, сооружения, объекта незавершенного строительства (при отсутствии адреса) в структурированном в соответствии с федеральной информационной адресной системой виде	-
5.2.	Дополнительные сведения о местоположении	-
6.	Иные сведения	-

**3. Пояснения к сведениям об объекте недвижимости с кадастровым номером 47:25:0109036:26 :**

1.	-
----	---

# Описание местоположения зданий, сооружений, объектов незавершенного строительства на земельном участке

## 1. Сведения о характерных точках контура объекта недвижимости с кадастровым номером : 47:25:0109036:28 :

Система координат МСК-47, зона 2

Зона № 2

Обозначение характерных точек контура	Содержатся в Едином государственном реестре недвижимости			Определены в ходе выполнения комплексных кадастровых работ			Метод опреде ления коор динат	Формулы, примененные для расчета средней квадратической погрешности определения координат характерных точек (Mt), м, с подставленными в такие формулы значениями и итоговые (вычисленные) значения Mt, м
	Координаты, м		Ради ус, м	Координаты, м		Ради ус, м		
	X	Y	R	X	Y	R		
1	2	3	4	5	6	7	8	9
								-
н570	-	-	-	396131.89	2199449.38	-	Фотограмметри ческий метод	0.2
н580	-	-	-	396141.63	2199447.90	-	Фотограмметри ческий метод	0.2
н590	-	-	-	396143.09	2199457.40	-	Фотограмметри ческий метод	0.2
н600	-	-	-	396133.35	2199458.88	-	Фотограмметри ческий метод	0.2
н570	-	-	-	396131.89	2199449.38	-	Фотограмметри ческий метод	0.2

## 2. Сведения о характеристиках объекта недвижимости с кадастровым номером : 47:25:0109036:28 :

№ п/п	Наименование характеристики	Значение характеристики
1	2	3
1.	Вид объекта недвижимости	здание
2.	Ранее присвоенный государственный учетный номер (инвентарный) здания, сооружения, объекта незавершенного строительства	-
3.	Кадастровый номер земельного участка (земельных участков), в границах которого (которых) расположены здание, сооружение, объект незавершенного строительства	47:25:0109036:17
4.	Уникальный учетный номер кадастрового квартала, в границах которого расположены здание, сооружение, объект незавершенного строительства	47:25:0109036
5.	Адрес здания, сооружения, объекта незавершенного строительства	Российская Федерация, 188301, Ленинградская область, м.о Гатчинский, город Гатчина, шоссе Корпиковское, дом 6
5.1.	Сведения о местоположении здания, сооружения, объекта незавершенного строительства (при отсутствии адреса) в структурированном в соответствии с федеральной информационной адресной системой виде	-
5.2.	Дополнительные сведения о местоположении	-
6.	Иные сведения	-

## 3. Пояснения к сведениям об объекте недвижимости с кадастровым номером 47:25:0109036:28 :

1.	-
----	---

**Описание местоположения зданий, сооружений,  
объектов незавершенного строительства на земельном участке**

**1. Сведения о характерных точках контура объекта недвижимости  
с кадастровым номером : 47:25:0109036:34 :**

Система координат МСК-47, зона 2

Зона № 2

Обозначение характерных точек контура	Содержатся в Едином государственном реестре недвижимости			Определены в ходе выполнения комплексных кадастровых работ			Метод опреде ления коор динат	Формулы, примененные для расчета средней квадратической погрешности определения координат характерных точек (Mt), м, с подставленными в такие формулы значениями и итоговые (вычисленные) значения Mt, м
	Координаты, м		Ради ус, м	Координаты, м		Ради ус, м		
	X	Y	R	X	Y	R		
1	2	3	4	5	6	7	8	9
								-
н61О	-	-	-	396129.36	2199366.28	-	Фотограмметри ческий метод	0.2
н62О	-	-	-	396130.38	2199373.99	-	Фотограмметри ческий метод	0.2
н63О	-	-	-	396127.27	2199374.46	-	Фотограмметри ческий метод	0.2
н64О	-	-	-	396127.67	2199377.29	-	Фотограмметри ческий метод	0.2
н65О	-	-	-	396119.74	2199378.44	-	Фотограмметри ческий метод	0.2
н66О	-	-	-	396118.30	2199368.02	-	Фотограмметри ческий метод	0.2
н61О	-	-	-	396129.36	2199366.28	-	Фотограмметри ческий метод	0.2

**2. Сведения о характеристиках объекта недвижимости  
с кадастровым номером : 47:25:0109036:34 :**

№ п/п	Наименование характеристики	Значение характеристики
1	2	3
1.	Вид объекта недвижимости	здание
2.	Ранее присвоенный государственный учетный номер (инвентарный) здания, сооружения, объекта незавершенного строительства	-
3.	Кадастровый номер земельного участка (земельных участков), в границах которого (которых) расположены здание, сооружение, объект незавершенного строительства	47:25:0109036:4
4.	Уникальный учетный номер кадастрового квартала, в границах которого расположены здание, сооружение, объект незавершенного строительства	47:25:0109036
5.	Адрес здания, сооружения, объекта незавершенного строительства	Российская Федерация, 188301, Ленинградская область, м.о Гатчинский, город Гатчина, шоссе Корпиковское, дом 58
5.1.	Сведения о местоположении здания, сооружения, объекта незавершенного строительства (при отсутствии адреса) в структурированном в соответствии с федеральной информационной адресной системой виде	-
5.2.	Дополнительные сведения о местоположении	-

**2. Сведения о характеристиках объекта недвижимости  
с кадастровым номером : 47:25:0109036:34 :**

<b>№ п/п</b>	<b>Наименование характеристики</b>	<b>Значение характеристики</b>
<b>1</b>	<b>2</b>	<b>3</b>
6.	Иные сведения	-

**3. Пояснения к сведениям об объекте недвижимости с кадастровым номером 47:25:0109036:34 :**

1.	-
----	---



# Описание местоположения зданий, сооружений, объектов незавершенного строительства на земельном участке

## 1. Сведения о характерных точках контура объекта недвижимости с кадастровым номером : 47:25:0109036:35 :

Система координат МСК-47, зона 2

Зона № 2

Обозначение характерных точек контура	Содержатся в Едином государственном реестре недвижимости			Определены в ходе выполнения комплексных кадастровых работ			Метод опреде ления коор динат	Формулы, примененные для расчета средней квадратической погрешности определения координат характерных точек (Mt), м, с подставленными в такие формулы значениями и итоговые (вычисленные) значения Mt, м
	Координаты, м		Ради ус, м	Координаты, м		Ради ус, м		
	X	Y	R	X	Y	R		
1	2	3	4	5	6	7	8	9
								-
н67О	-	-	-	396100.61	2199383.52	-	Фотограмметри ческий метод	0.2
н68О	-	-	-	396090.77	2199384.98	-	Фотограмметри ческий метод	0.2
н69О	-	-	-	396088.82	2199371.97	-	Фотограмметри ческий метод	0.2
н70О	-	-	-	396098.66	2199370.51	-	Фотограмметри ческий метод	0.2
н67О	-	-	-	396100.61	2199383.52	-	Фотограмметри ческий метод	0.2

## 2. Сведения о характеристиках объекта недвижимости с кадастровым номером : 47:25:0109036:35 :

№ п/п	Наименование характеристики	Значение характеристики
1	2	3
1.	Вид объекта недвижимости	здание
2.	Ранее присвоенный государственный учетный номер (инвентарный) здания, сооружения, объекта незавершенного строительства	-
3.	Кадастровый номер земельного участка (земельных участков), в границах которого (которых) расположены здание, сооружение, объект незавершенного строительства	47:25:0109036:3
4.	Уникальный учетный номер кадастрового квартала, в границах которого расположены здание, сооружение, объект незавершенного строительства	47:25:0109036
5.	Адрес здания, сооружения, объекта незавершенного строительства	Российская Федерация, 188301, Ленинградская область, м.о Гатчинский, город Гатчина, переулок Хабаровский, дом 19
5.1.	Сведения о местоположении здания, сооружения, объекта незавершенного строительства (при отсутствии адреса) в структурированном в соответствии с федеральной информационной адресной системой виде	-
5.2.	Дополнительные сведения о местоположении	-
6.	Иные сведения	-

## 3. Пояснения к сведениям об объекте недвижимости с кадастровым номером 47:25:0109036:35 :

1.	-
----	---

# Описание местоположения зданий, сооружений, объектов незавершенного строительства на земельном участке

## 1. Сведения о характерных точках контура объекта недвижимости с кадастровым номером : 47:25:0109036:38 :

Система координат МСК-47, зона 2

Зона № 2

Обозначение характерных точек контура	Содержатся в Едином государственном реестре недвижимости			Определены в ходе выполнения комплексных кадастровых работ			Метод опреде ления коор динат	Формулы, примененные для расчета средней квадратической погрешности определения координат характерных точек (Mt), м, с подставленными в такие формулы значениями и итоговые (вычисленные) значения Mt, м
	Координаты, м		Ради ус, м	Координаты, м		Ради ус, м		
	X	Y	R	X	Y	R		
1	2	3	4	5	6	7	8	9
								-
н71О	-	-	-	396099.99	2199452.96	-	Фотограмметри ческий метод	0.2
н72О	-	-	-	396109.68	2199451.59	-	Фотограмметри ческий метод	0.2
н73О	-	-	-	396110.96	2199460.67	-	Фотограмметри ческий метод	0.2
н74О	-	-	-	396101.27	2199462.04	-	Фотограмметри ческий метод	0.2
н71О	-	-	-	396099.99	2199452.96	-	Фотограмметри ческий метод	0.2

## 2. Сведения о характеристиках объекта недвижимости с кадастровым номером : 47:25:0109036:38 :

№ п/п	Наименование характеристики	Значение характеристики
1	2	3
1.	Вид объекта недвижимости	здание
2.	Ранее присвоенный государственный учетный номер (инвентарный) здания, сооружения, объекта незавершенного строительства	-
3.	Кадастровый номер земельного участка (земельных участков), в границах которого (которых) расположены здание, сооружение, объект незавершенного строительства	47:25:0109036:8
4.	Уникальный учетный номер кадастрового квартала, в границах которого расположены здание, сооружение, объект незавершенного строительства	47:25:0109036
5.	Адрес здания, сооружения, объекта незавершенного строительства	Российская Федерация, 188301, Ленинградская область, м.о Гатчинский, город Гатчина, переулок Хабаровский, дом 13
5.1.	Сведения о местоположении здания, сооружения, объекта незавершенного строительства (при отсутствии адреса) в структурированном в соответствии с федеральной информационной адресной системой виде	-
5.2.	Дополнительные сведения о местоположении	-
6.	Иные сведения	-

## 3. Пояснения к сведениям об объекте недвижимости с кадастровым номером 47:25:0109036:38 :

1.	-
----	---

# Описание местоположения зданий, сооружений, объектов незавершенного строительства на земельном участке

## 1. Сведения о характерных точках контура объекта недвижимости с кадастровым номером : 47:25:0109036:39 :

Система координат МСК-47, зона 2

Зона № 2

Обозначение характерных точек контура	Содержатся в Едином государственном реестре недвижимости			Определены в ходе выполнения комплексных кадастровых работ			Метод опреде ления коор динат	Формулы, примененные для расчета средней квадратической погрешности определения координат характерных точек (Mt), м, с подставленными в такие формулы значениями и итоговые (вычисленные) значения Mt, м
	Координаты, м		Ради ус, м	Координаты, м		Ради ус, м		
	X	Y	R	X	Y	R		
1	2	3	4	5	6	7	8	9
								-
н750	-	-	-	396095.44	2199420.57	-	Фотограмметри ческий метод	0.2
н760	-	-	-	396107.75	2199418.85	-	Фотограмметри ческий метод	0.2
н770	-	-	-	396109.42	2199430.72	-	Фотограмметри ческий метод	0.2
н780	-	-	-	396097.11	2199432.44	-	Фотограмметри ческий метод	0.2
н750	-	-	-	396095.44	2199420.57	-	Фотограмметри ческий метод	0.2

## 2. Сведения о характеристиках объекта недвижимости с кадастровым номером : 47:25:0109036:39 :

№ п/п	Наименование характеристики	Значение характеристики
1	2	3
1.	Вид объекта недвижимости	здание
2.	Ранее присвоенный государственный учетный номер (инвентарный) здания, сооружения, объекта незавершенного строительства	-
3.	Кадастровый номер земельного участка (земельных участков), в границах которого (которых) расположены здание, сооружение, объект незавершенного строительства	47:25:0109036:2
4.	Уникальный учетный номер кадастрового квартала, в границах которого расположены здание, сооружение, объект незавершенного строительства	47:25:0109036
5.	Адрес здания, сооружения, объекта незавершенного строительства	Российская Федерация, 188301, Ленинградская область, м.о Гатчинский, город Гатчина, переулок Хабаровский, дом 15
5.1.	Сведения о местоположении здания, сооружения, объекта незавершенного строительства (при отсутствии адреса) в структурированном в соответствии с федеральной информационной адресной системой виде	-
5.2.	Дополнительные сведения о местоположении	-
6.	Иные сведения	-

## 3. Пояснения к сведениям об объекте недвижимости с кадастровым номером 47:25:0109036:39 :

1.	-
----	---

# Описание местоположения зданий, сооружений, объектов незавершенного строительства на земельном участке

## 1. Сведения о характерных точках контура объекта недвижимости с кадастровым номером : 47:25:0109036:40 :

Система координат МСК-47, зона 2

Зона № 2

Обозначение характерных точек контура	Содержатся в Едином государственном реестре недвижимости			Определены в ходе выполнения комплексных кадастровых работ			Метод опреде ления коор динат	Формулы, примененные для расчета средней квадратической погрешности определения координат характерных точек (Mt), м, с подставленными в такие формулы значениями и итоговые (вычисленные) значения Mt, м
	Координаты, м		Ради ус, м	Координаты, м		Ради ус, м		
	X	Y	R	X	Y	R		
1	2	3	4	5	6	7	8	9
								-
н79О	-	-	-	396093.70	2199403.06	-	Фотограмметри ческий метод	0.2
н80О	-	-	-	396104.22	2199401.40	-	Фотограмметри ческий метод	0.2
н81О	-	-	-	396105.97	2199412.51	-	Фотограмметри ческий метод	0.2
н82О	-	-	-	396095.45	2199414.17	-	Фотограмметри ческий метод	0.2
н79О	-	-	-	396093.70	2199403.06	-	Фотограмметри ческий метод	0.2

## 2. Сведения о характеристиках объекта недвижимости с кадастровым номером : 47:25:0109036:40 :

№ п/п	Наименование характеристики	Значение характеристики
1	2	3
1.	Вид объекта недвижимости	здание
2.	Ранее присвоенный государственный учетный номер (инвентарный) здания, сооружения, объекта незавершенного строительства	-
3.	Кадастровый номер земельного участка (земельных участков), в границах которого (которых) расположены здание, сооружение, объект незавершенного строительства	47:25:0109036:1
4.	Уникальный учетный номер кадастрового квартала, в границах которого расположены здание, сооружение, объект незавершенного строительства	47:25:0109036
5.	Адрес здания, сооружения, объекта незавершенного строительства	Российская Федерация, 188301, Ленинградская область, м.о Гатчинский, город Гатчина, переулок Хабаровский, дом 17
5.1.	Сведения о местоположении здания, сооружения, объекта незавершенного строительства (при отсутствии адреса) в структурированном в соответствии с федеральной информационной адресной системой виде	-
5.2.	Дополнительные сведения о местоположении	-
6.	Иные сведения	-

## 3. Пояснения к сведениям об объекте недвижимости с кадастровым номером 47:25:0109036:40 :

1.	-
----	---

# Описание местоположения зданий, сооружений, объектов незавершенного строительства на земельном участке

## 1. Сведения о характерных точках контура объекта недвижимости с кадастровым номером : 47:25:0000000:1514 :

Система координат МСК-47, зона 2

Зона № 2

Обозначение характерных точек контура	Содержатся в Едином государственном реестре недвижимости			Определены в ходе выполнения комплексных кадастровых работ			Метод опреде ления коор динат	Формулы, примененные для расчета средней квадратической погрешности определения координат характерных точек (Mt), м, с подставленными в такие формулы значениями и итоговые (вычисленные) значения Mt, м
	Координаты, м		Ради ус, м	Координаты, м		Ради ус, м		
	X	Y	R	X	Y	R		
1	2	3	4	5	6	7	8	9
								-
н900	-	-	-	396069.63	2199249.65	-	Фотограмметри ческий метод	0.2
н910	-	-	-	396068.40	2199237.35	-	Фотограмметри ческий метод	0.2
н920	-	-	-	396078.09	2199236.37	-	Фотограмметри ческий метод	0.2
н930	-	-	-	396079.32	2199248.67	-	Фотограмметри ческий метод	0.2
н900	-	-	-	396069.63	2199249.65	-	Фотограмметри ческий метод	0.2

## 2. Сведения о характеристиках объекта недвижимости с кадастровым номером : 47:25:0000000:1514 :

№ п/п	Наименование характеристики	Значение характеристики
1	2	3
1.	Вид объекта недвижимости	объект незавершенного строительства
2.	Ранее присвоенный государственный учетный номер (инвентарный) здания, сооружения, объекта незавершенного строительства	-
3.	Кадастровый номер земельного участка (земельных участков), в границах которого (которых) расположены здание, сооружение, объект незавершенного строительства	47:25:0000000:5029
4.	Уникальный учетный номер кадастрового квартала, в границах которого расположены здание, сооружение, объект незавершенного строительства	47:25:0000000
5.	Адрес здания, сооружения, объекта незавершенного строительства	Российская Федерация, 188301, Ленинградская область, м.о Гатчинский, город Гатчина, переулок Хабаровский, дом 31
5.1.	Сведения о местоположении здания, сооружения, объекта незавершенного строительства (при отсутствии адреса) в структурированном в соответствии с федеральной информационной адресной системой виде	-
5.2.	Дополнительные сведения о местоположении	-
6.	Иные сведения	-

## 3. Пояснения к сведениям об объекте недвижимости с кадастровым номером 47:25:0000000:1514 :

1.	-
----	---



Схема границ земельных участков



Масштаб 1:800

Условные обозначения

- 
- 
- 1
- 20
- :5029
- :51565

- Часть границы, местоположение которой определено при выполнении кадастровых работ
- Характерная точка границы земельного участка, сведения ЕГРН о которой соответствуют требованиям, установленным в соответствии с частью 13 статьи 22 Федерального закона от 13 июля 2015 г. N 218-ФЗ "О государственной регистрации недвижимости"
- Характерная точка контура здания, сооружения, объекта незавершенного строительства
- Обозначение характерной точки, местоположение которой не изменилось или было уточнено
- Обозначение ликвидируемой характерной точки
- Кадастровый номер объекта недвижимости
- Уточняемый объект недвижимости
- Часть контура, образованного проекцией вновь образованного наземного конструктивного элемента здания, сооружения, объекта незавершенного строительства
- Часть границы, сведения ЕГРН о которой позволяют однозначно определить ее положение на местности
- Часть контура, образованного проекцией существующего в ЕГРН наземного конструктивного элемента здания, сооружения, объекта незавершенного строительства
- Граница кадастрового квартала



Схема границ земельных участков



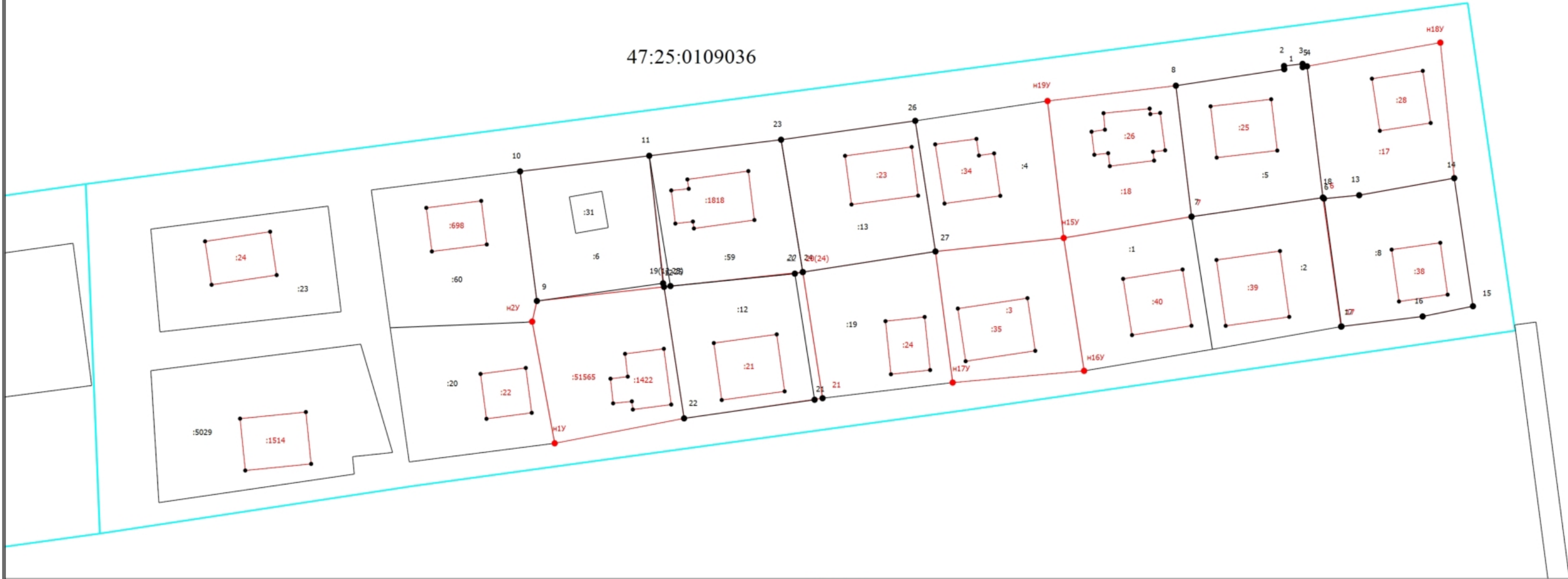
- Характерная точка границы земельного участка, сведения о которой отсутствуют в ЕГРН, местоположение которой определено при кадастровых работах (новая характерная точка)

47:25:0109036

- Номер кадастрового квартала

Схема границ земельных участков

47:25:0109036



Масштаб 1:800

Условные обозначения

- Часть границы, местоположение которой определено при выполнении кадастровых работ
- Характерная точка границы земельного участка, сведения ЕГРН о которой соответствуют требованиям, установленным в соответствии с частью 13 статьи 22 Федерального закона от 13 июля 2015 г. N 218-ФЗ "О государственной регистрации недвижимости"
- Характерная точка контура здания, сооружения, объекта незавершенного строительства
- Обозначение характерной точки, местоположение которой не изменилось или было уточнено
- Обозначение ликвидируемой характерной точки
- Кадастровый номер объекта недвижимости
- Уточняемый объект недвижимости
- Часть контура, образованного проекцией вновь образованного наземного конструктивного элемента здания, сооружения, объекта незавершенного строительства
- Часть границы, сведения ЕГРН о которой позволяют однозначно определить ее положение на местности
- Часть контура, образованного проекцией существующего в ЕГРН наземного конструктивного элемента здания, сооружения, объекта незавершенного строительства
- Граница кадастрового квартала



Схема границ земельных участков



- Характерная точка границы земельного участка, сведения о которой отсутствуют в ЕГРН, местоположение которой определено при кадастровых работах (новая характерная точка)

47:25:0109036

- Номер кадастрового квартала